

Dans le cadre d'un appel à projet porté par la DREAL Nouvelle-Aquitaine, en partenariat avec le Département de la Charente-Maritime et la Communauté d'Agglomération Royan Atlantique (CARA), BioSphère Environnement a porté de 2022 à 2024 un travail de recherche dédié à la population de **Pie-grièche écorcheur (*Lanius collurio*)** se reproduisant dans les marais bordant l'estuaire de la Gironde du **site Natura 2000 "Estuaire de la Gironde : marais de la rive nord"** (ZPS FR5412011).

Inscrite à l'annexe 1 de la Directive Oiseaux, la Pie-grièche écorcheur est un passereau migrateur pour lequel un **déclin significatif** est constaté depuis plusieurs décennies dans de nombreux pays européens. La diminution des effectifs de cette espèce s'explique en particulier par une **dégradation significative des habitats qu'elle exploite en période de reproduction** : sites de nidification (haies ou bosquets de buissons ou d'arbustes épineux) et habitats d'alimentation : surfaces enherbées riches en insectes, petits mammifères, reptiles ou amphibiens...

Les principaux résultats du programme porté par BioSphère Environnement dans les marais de Gironde sont :

1 – Un dénombrement de **plus de 200 couples** de Pie-grièche écorcheur se reproduisant dans les zones de marais s'étendant de la commune de Meschers-sur-Gironde à la commune de Saint-Bonnet-sur-Gironde (figure 1), avec une **importante distribution des couples au sein de zones de pâtures** avec patches ou haies de buissons épineux bas (figure 2).

2 – La mise en évidence, grâce à un suivi par radio-télémetrie de l'effort de chasse des mâles, que l'espèce peut trouver des ressources alimentaires en quantité suffisante aussi bien dans des zones de pâtures (habitats optimaux) que dans des zones cultivées (habitats sub-optimaux), à condition que soient conservés dans ces derniers espaces des micro-habitats tels que des **fossés, chemins ou bandes inter-parcellaires, avec une strate herbacée non broyée ou non fauchée** (figure 2).

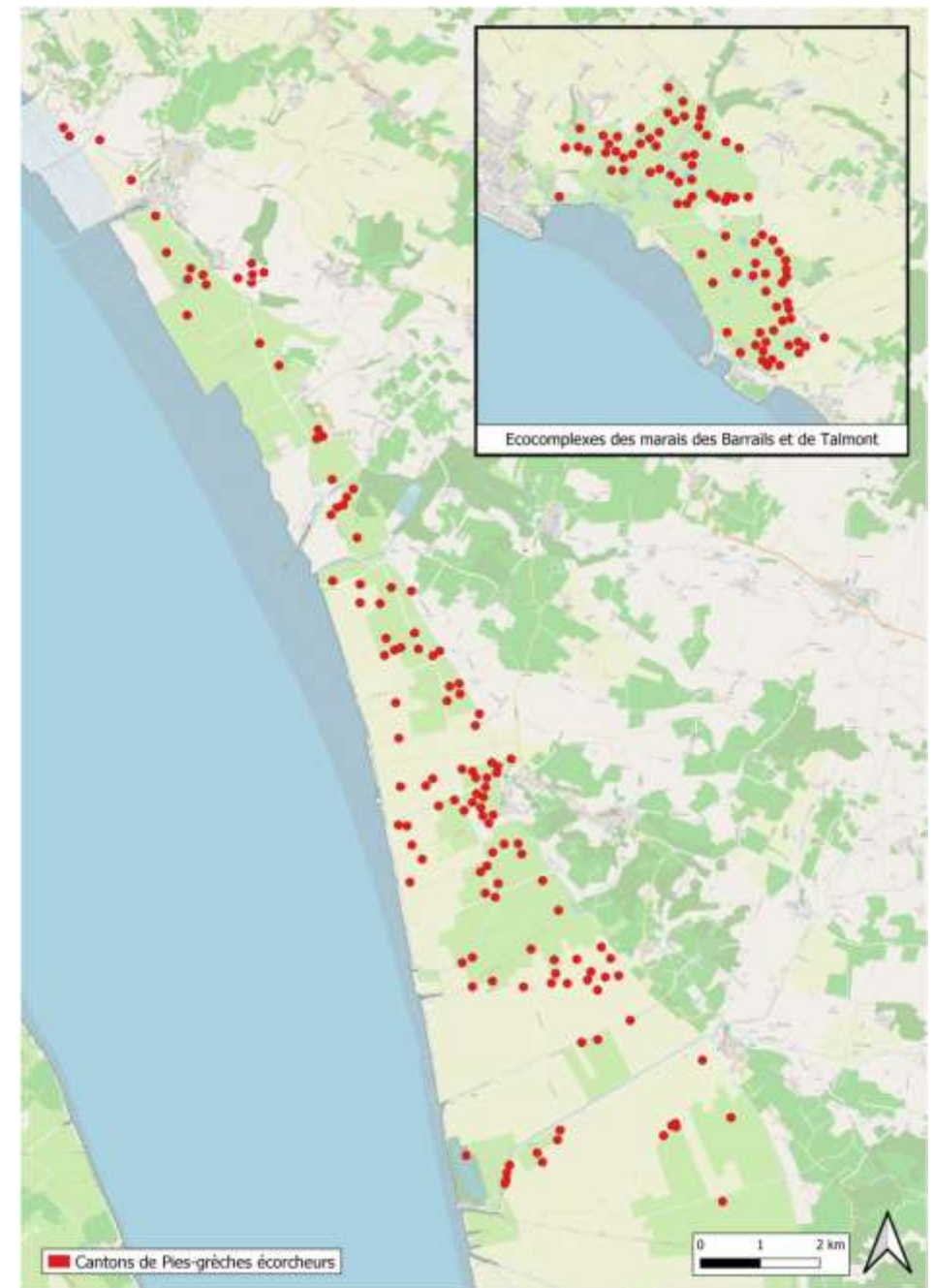


Figure 1 : carte de distribution des 207 couples de Pie-grièche écorcheur recensés de 2022 à 2024 au sein des zones de marais bordant l'estuaire de la Gironde au sein de la ZPS "Estuaire de la Gironde : marais de la rive nord".

La Pie-grièche écorcheur (*Lanius collurio*) dans les marais de Gironde



Figure 2 : exemples d'espaces favorables à la conservation des populations de Pie-grièche écorcheur. Haut : pâtures avec patches de buissons épineux bas à Ronce commune (*Rubus fruticosus*). Bas : zones de cultures avec haies buissonnantes à Prunier épineux (*Prunus spinosa*) bordées de bandes enherbées à végétation non broyée et non fauchée.



Le rapport complet de l'étude peut être téléchargé en scannant le QR code ci-contre ou via le site www.biosphere-environnement.com

Site Natura 2000 "Estuaire de la Gironde – marais de la rive nord" : état de la population nicheuse et stratégies de conservation des habitats favorables à l'espèce